

Електронний сервіс «Пенсійний калькулятор. Періоди страхового стажу»

**Електронна
Пенсійна Справа
(ЕПС)**

**Розрахунок
пенсії**

**Перерахунок
пенсії**

**Види пенсій,
на які Ви маєте
право**

**Детальний
протокол
розрахунку**

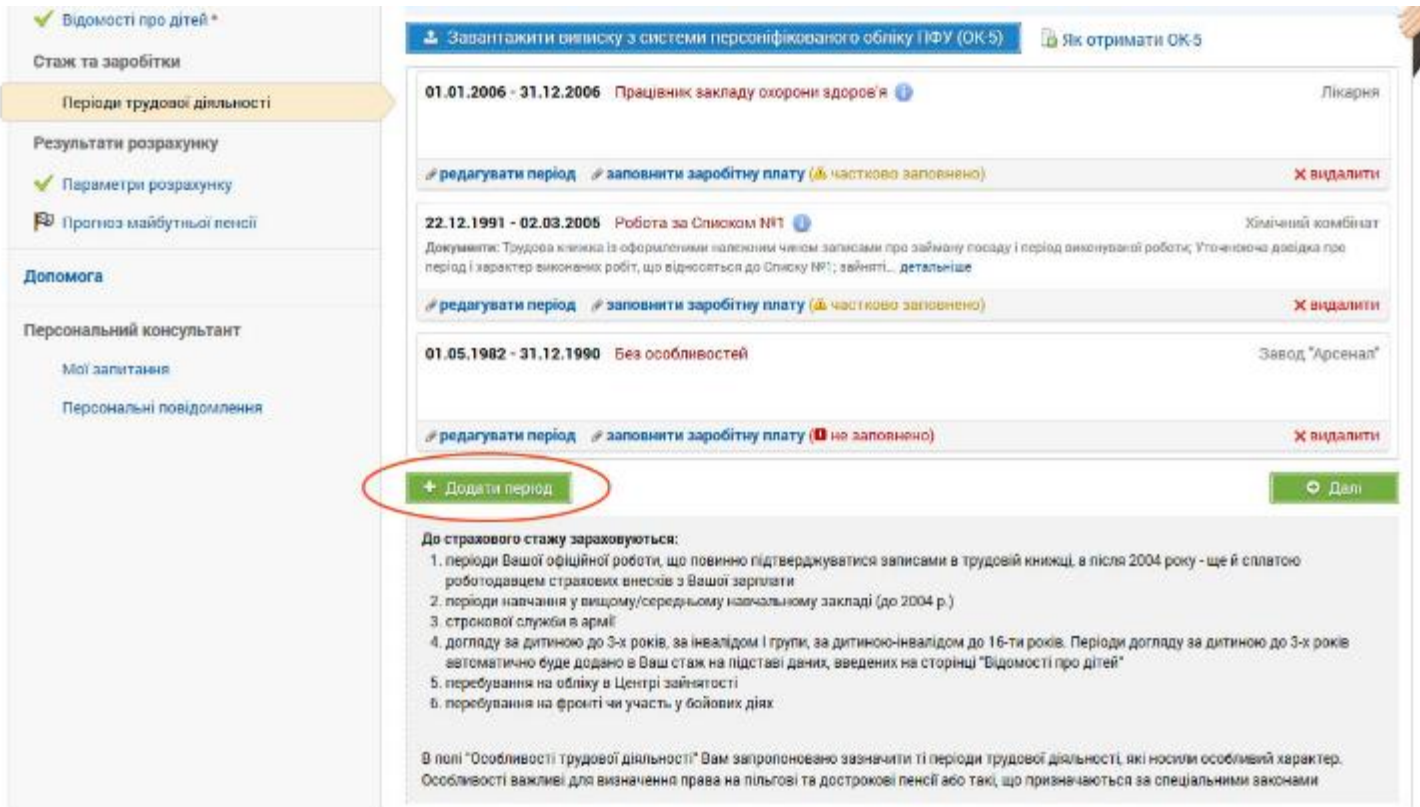
Трудовий та страховий стаж

- ❑ Для нарахування пенсії враховується лише страховий стаж
- ❑ Страховий стаж – період, протягом якого особа або її роботодавець сплачували страхові внески до Пенсійного фонду України.
- ❑ Періоди страхового стажу:
 - трудовий стаж до 1 січня 2004 року автоматично переходить до страхового стажу;
 - періоди навчання у вищому/середньому навчальному закладі, в училищах і на курсах підготовки кадрів, підвищення кваліфікації та перекваліфікації, в аспірантурі, докторантурі і клінічній ординатурі з денною формою навчання до 1 січня 2004 р;
 - з 1 січня 2004 року періоди офіційної роботи, але за умови обов’язкової сплати вами або вашим роботодавцем страхових внесків;
 - період строкової служби, перебування на фронті чи участь у бойових діях;
 - періоди догляду за дитиною до 3-х років, за інвалідом I групи, за дитиною-інвалідом до 16-ти років
 - перебування на обліку в центрі зайнятості

Як вводити періоди трудового стажу в Пенсійний калькулятор

- ❑ До 2000 року всі періоди трудової діяльності в Електронній Пенсійній Справі вводяться вручну окремо кожний період згідно даних трудової книжки, диплома, військового квитка, довідок
- ❑ З липня 2000 року Ви можете вводити дані вручну або отримати в електронному вигляді Виписку з системи персоніфікованого обліку (Форму ОК-5) на порталі ПФУ та завантажити її в Пенсійний калькулятор

□ Наискаємо «Додати період»



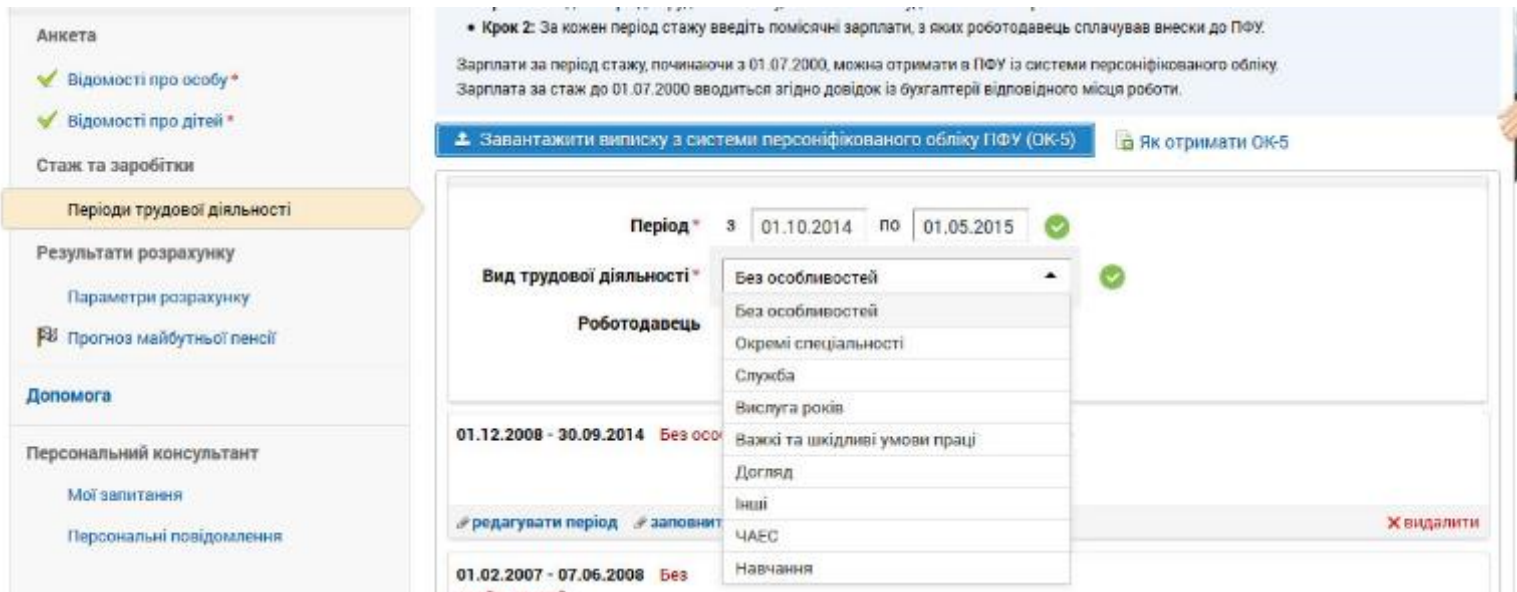
The screenshot displays the 'Періоди трудової діяльності' (Work Periods) section of the Pensia.ua portal. The interface includes a left sidebar with navigation options like 'Відомості про дітей', 'Стаж та заробітки', and 'Допомога'. The main content area shows a list of work periods with columns for dates, employer names, and actions. A red circle highlights the '+ Додати період' (Add period) button at the bottom of the list. Below the list, there is a section titled 'До страхового стажу зараховуються:' (Included in insurance service period:) with a list of six conditions for adding periods to the insurance service period.

До страхового стажу зараховуються:

1. періоди Вашої офіційної роботи, що повинні підтверджуватися записами в трудовій книжці, а після 2004 року - ще й сплатою роботодавцем страхових внесків з Вашої зарплати
2. періоди навчання у вищому/середньому навчальному закладі (до 2004 р.)
3. строкової служби в армії
4. догляду за дитиною до 3-х років, за інвалідом I групи, за дитиною-інвалідом до 16-ти років. Періоди догляду за дитиною до 3-х років автоматично буде додано в Ваш стаж на підставі даних, введених на сторінці "Відомості про дітей"
5. перебування на обліку в Центрі зайнятості
6. перебування на фронті чи участь у бойових діях

В полі "Особливості трудової діяльності" Вам запропоновано визначити ті періоди трудової діяльності, які носили особливий характер. Особливості важливі для визначення права на пільгові та дострокові пенсії або такі, що признаються за спеціальними законами

- ❑ В полі «Вид трудової діяльності» із випадуючого списку виберіть ті періоди трудової діяльності, які носили особливий характер.



Анкета

- ✓ Відомості про особу *
- ✓ Відомості про дітей *

Стаж та заробітки

Періоди трудової діяльності

Результати розрахунку

Параметри розрахунку

Прогноз майбутньої пенсії

Допомога

Персональний консультант

- Мої запитання
- Персональні повідомлення

• Крок 2: За кожен період стажу введіть помісячні зарплати, з яких роботодавець сплачував внески до ПФУ.
Зарплати за період стажу, починаючи з 01.07.2000, можна отримати в ПФУ із системи персоніфікованого обліку.
Зарплата за стаж до 01.07.2000 вводиться згідно довідок із бухгалтерії відповідного місця роботи.

Завантажити виписку з системи персоніфікованого обліку ПФУ (ОК-5) Як отримати ОК-5

Період * з 01.10.2014 по 01.05.2015 ✓

Вид трудової діяльності *
Роботодавець

- Без особливостей ✓
- Без особливостей
- Окремі спеціальності
- Служба
- Вислуга років
- Важкі та шкідливі умови праці
- Догляд
- Інші
- ЧАЕС
- Навчання

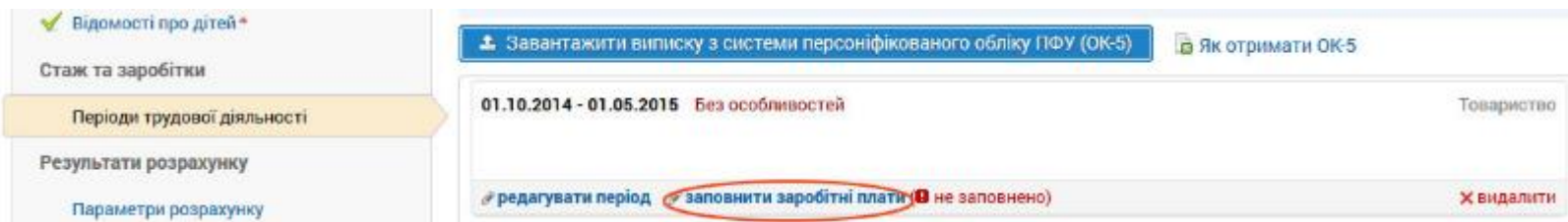
01.12.2008 - 30.09.2014 Без особливостей

редагувати період заповнити

01.02.2007 - 07.06.2008 Без особливостей

✗ видалити

- ❑ Заповніть заробітну плату, яку Ви отримували в даний період. Для цього натисніть «заповнити заробітну плату»



✓ Відомості про дітей *

Стаж та заробітки

Періоди трудової діяльності

Результати розрахунку

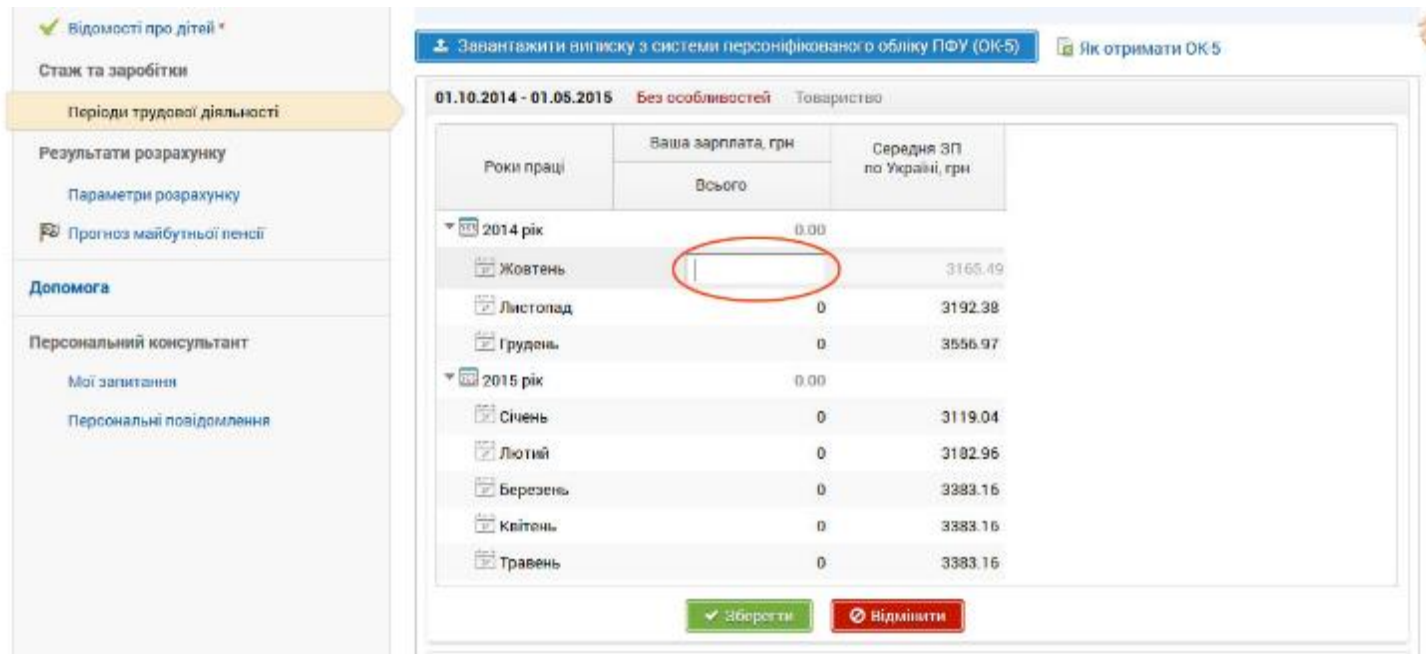
Параметри розрахунку

Завантажити виписку з системи персоніфікованого обліку ПФУ (ОК-5) Як отримати ОК-5

01.10.2014 - 01.05.2015 Без особливостей Товариство

редагувати період **заповнити заробітні плати** (не заповнено) ✗ видалити

- ❑ В таблицю введіть окремо за кожний місяць суму заробітної плати і натисніть «Зберегти»



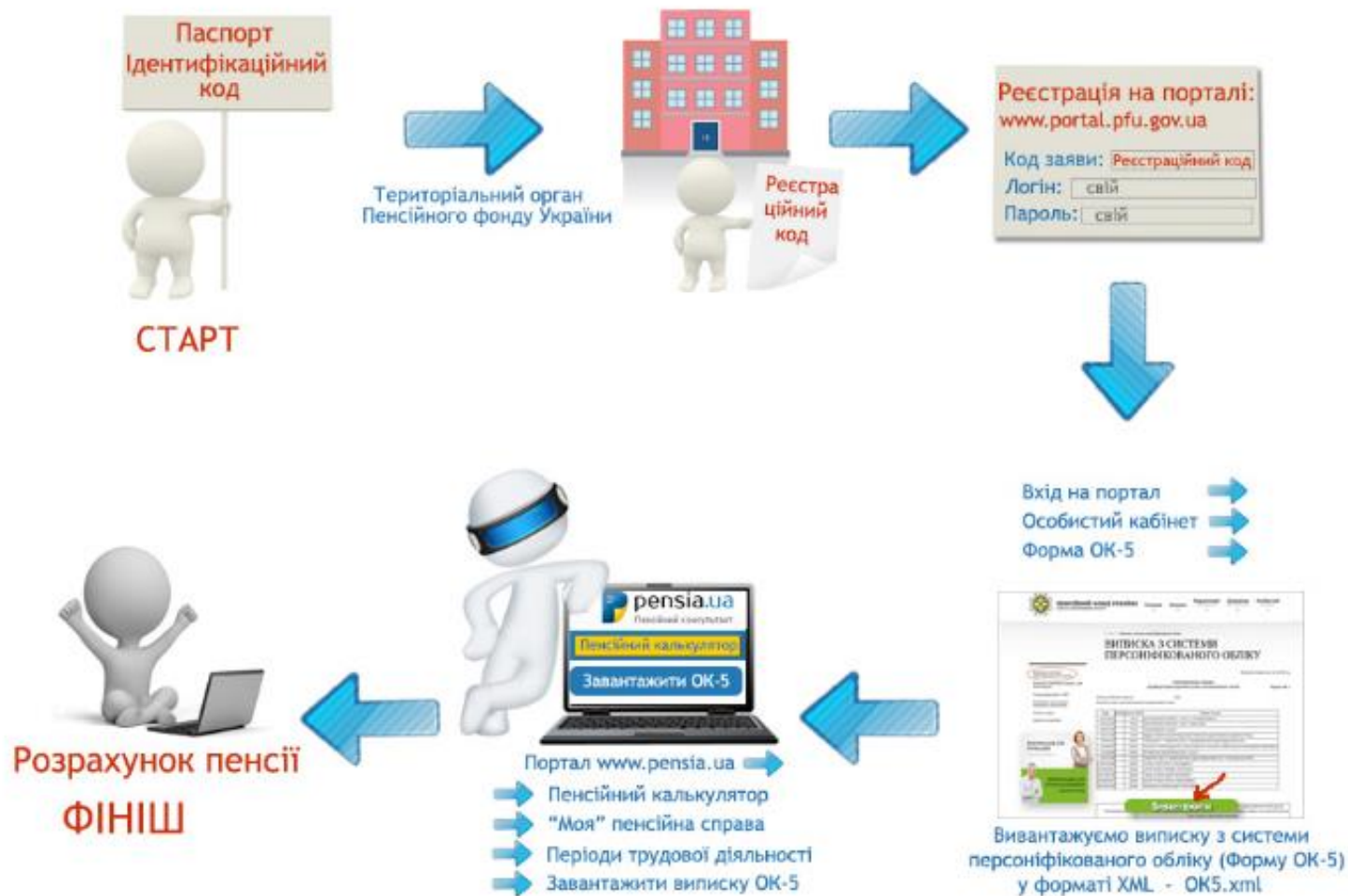
| Роки праці | Ваша зарплата, грн | | Середня ЗП по Україні, грн |
|------------|----------------------|--|----------------------------|
| | Всього | | |
| ▼ 2014 рік | 0.00 | | |
| ☑ Жовтень | <input type="text"/> | | 3165.49 |
| ☑ Листопад | 0 | | 3192.38 |
| ☑ Грудень | 0 | | 3556.97 |
| ▼ 2015 рік | 0.00 | | |
| ☑ Січень | 0 | | 3119.04 |
| ☑ Лютий | 0 | | 3182.96 |
| ☑ Березень | 0 | | 3383.16 |
| ☑ Квітень | 0 | | 3383.16 |
| ☑ Травень | 0 | | 3383.16 |

Увага! До вересня 1996 року в обігу були інші грошові одиниці, що конвертуються до гривні як 100000:1. Тобто, якщо Ви, наприклад, отримували зарплату у розмірі 100 руб., то 100 ділимо на 100000 і отримуємо 0.001 грн. Цю цифру і вводимо в поле з зарплатою.

Виписка з системи персоніфікованого обліку (Форма ОК-5)

З липня 2000 року всі дані про страховий стаж містяться в системі персоніфікованого обліку Пенсійного фонду України.

- ❑ Отримуємо реєстраційний код в територіальному Пенсійному фонді
- ❑ Реєструємось на порталі Пенсійного фонду portal.pfu.gov.ua
- ❑ Входимо на портал portal.pfu.gov.ua, в «Особистий кабінет» та вибираємо «Виписка з системи персоніфікованого обліку»
- ❑ Натискаємо «Вивантажити» виписку (Форму ОК-5)



Завантажуємо виписку в Пенсійний калькулятор

- ❑ Заходимо на портал pensia.ua
- ❑ Заходимо в Пенсійний калькулятор в «Періоди трудової діяльності»
- ❑ Натискаємо «Завантажити виписку з системи персоніфікованого обліку ПФУ (ОК-5)»
- ❑ Вибираємо файл ok5.xml на своєму комп'ютері, натискаємо «Відкрити», а потім натискаємо «Завантажити»
- ❑ Вітаємо! Всі дані автоматично з'являться у Вашій Електронній Пенсійній справі в «Періодах трудової діяльності»

ЕПС. Переваги

- ❑ Розрахувати розмір пенсії за вже накопиченими пенсійними правами
- ❑ Дізнатись, на які види пенсій Ви можете розраховувати та за якими законами
- ❑ Перевірити розмір вже нарахованої пенсії
- ❑ Визначити необхідні підтверджуючі документи для подання у Пенсійний фонд
- ❑ Проконсультуватись у досвідченого експерта в режимі персональної консультації